



Gammes 70 et 100 kg



Potence de manipulation mobile

Capacité de charge :
70 kg ou 100 kg à 2 m
incluant le préhenseur

Rayon d'action : 2 m

Version 3 brins
2 doubles pivots
Col de cygne

Orientation sur couronne 350°

Hauteur du fût
ajustable au montage

Plusieurs socles possibles :
sur pieds mobiles par
transpalette, roulettes
ergonomiques, sur roue
autonome

Ses atouts

fluidité

mobilité

rapidité

sécurité

autonomie

faible emprise au sol

simplicité d'utilisation

diminution de la pénibilité

sans effort pour l'utilisateur

prise en dehors du centre de gravité



Potence de manipulation mobile

La potence de manipulation mobile PM permet la manutention sécurisée de sacs, bidons, cartons..., d'un poids maximal de 100 kg.

Ses brins articulés sur doubles pivots identiques à ceux du bras SCARA garantissent une grande fluidité dans les mouvements, même lorsque l'équipement est en charge.

Compatible avec de nombreux systèmes de préhension (tubes de levage, palans...), elle fournit une réponse polyvalente, évolutive et sécurisée à de nombreuses problématiques de levage en milieu industriel, pour contribuer à réduire les TMS. Son socle mobile sur roue électrique autonome offre une grande maniabilité, même dans des environnements réduits.

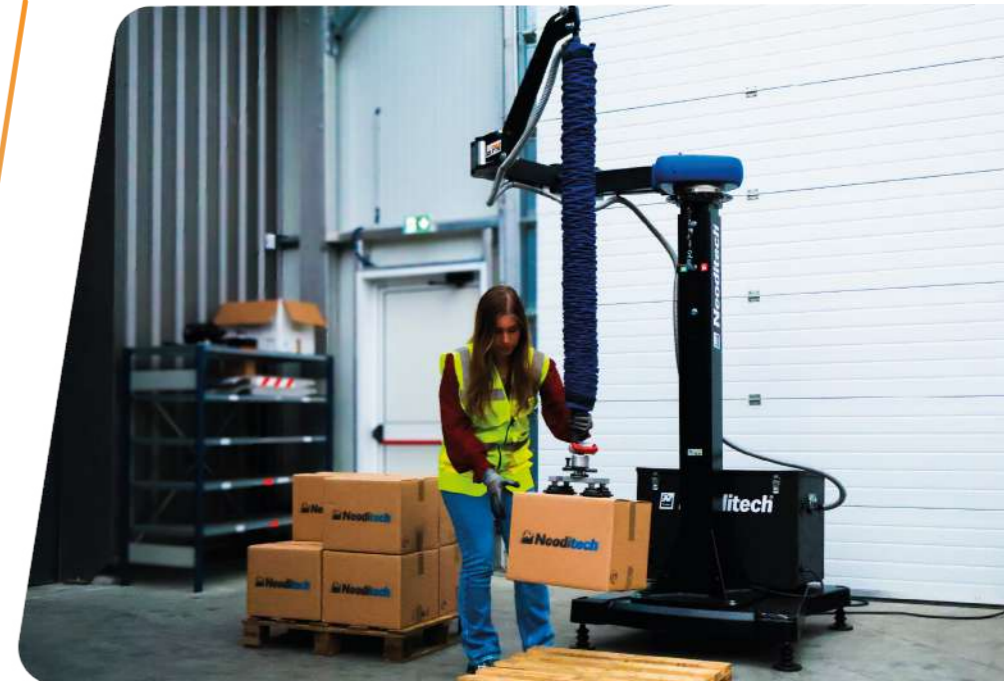
70 kg

SOCLE À ROUES

- Rayon 2 m
- Hauteur ajustable de 2566 à 3766 mm
- Capacité 70 kg à 2 m
- 3 brins, 2 pivots
- Sur socle mobile avec roue électrique autonome

SOCLE À PIEDS

- Rayon 2 m
- Hauteur ajustable de 2465 à 3665 mm
- Capacité 70 kg à 2 m
- 3 brins, 2 pivots
- Sur socle mobile à pieds
- Possibilité de spitter la potence



100 kg

SOCLE À ROUES

- Rayon 2 m
- Hauteur ajustable de 2587 à 3787 mm
- Capacité 100 kg à 2 m
- 3 brins, 2 pivots
- Sur socle mobile avec roue électrique autonome

SOCLE À PIEDS

- Rayon 2 m
- Hauteur ajustable de 2486 à 3686 mm
- Capacité 100 kg à 2 m
- 3 brins, 2 pivots
- Sur socle mobile à pieds
- Possibilité de spitter la potence

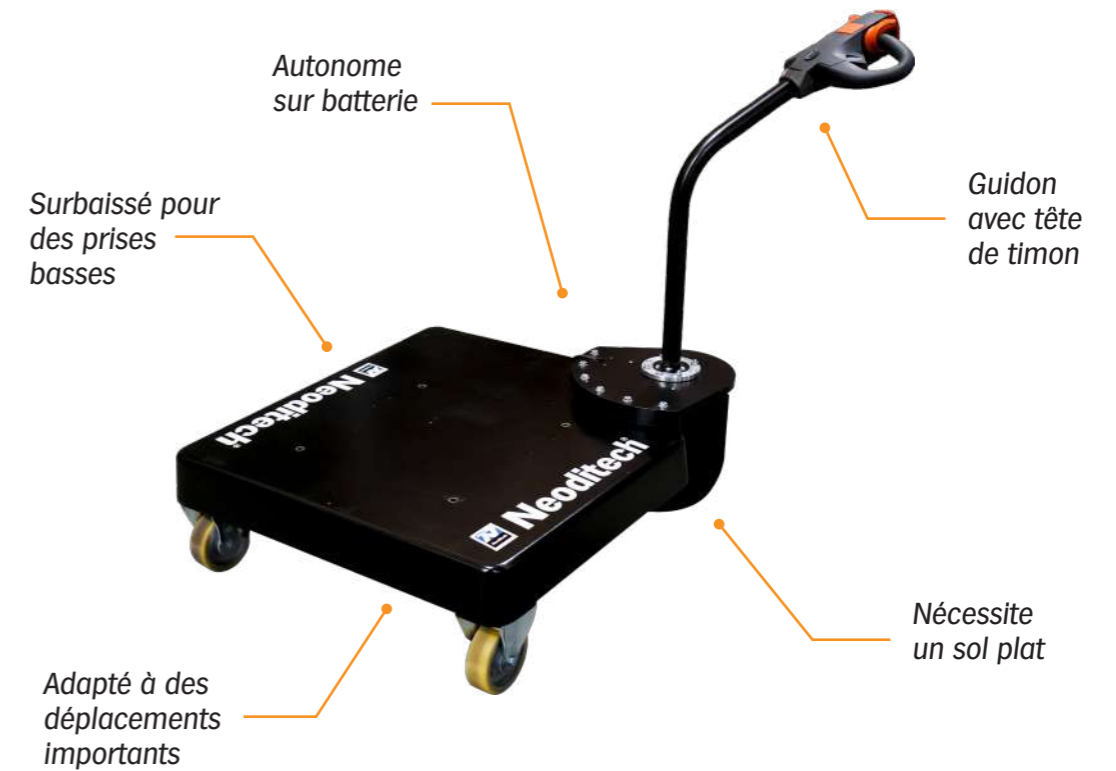


SOCLES

SOCLE MOBILE PAR TRANSPLETTE



SOCLE MOBILE AVEC ROUES MOTRICES



OUTILS ET FONCTIONS

PALANS



Palan 220 V 60 kg
avec poignée



Palan 220 V 100 kg
avec poignée



Palan 220 V 60 kg
avec boîtier



Palan 220 V 100 kg
avec boîtier



Palan 24 V 100 kg
sur batterie

OUTILS MANUELS



Aimant
manuel



Aimant
manuel
multipositions
suspendu



Outil
manuel
pour touret



Pince
à expansion
pour bobine

PNEUMATIQUE



Palonnier
à ventouses
100kg

FONCTIONS



Rayon rallongé
2,7m - 50kg



Rayon rallongé
2,7m - 70kg



Enrouleur
électrique



Col de cygne
spécifique



Guidon centré
sur le socle



Enrouleur
pneumatique

Gamme 70 kg

Gamme 100 kg



À SPITTER

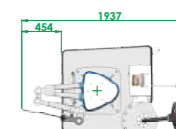
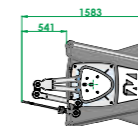
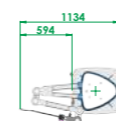
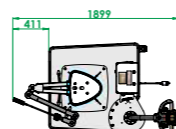
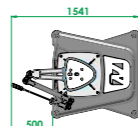
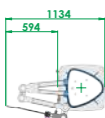
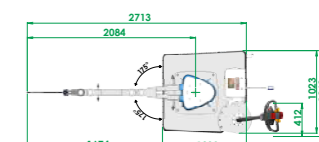
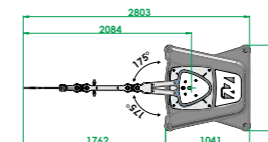
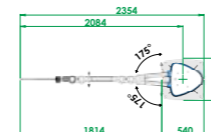
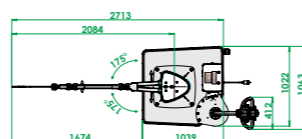
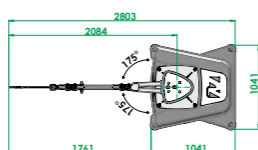
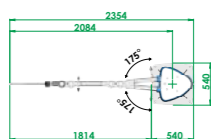
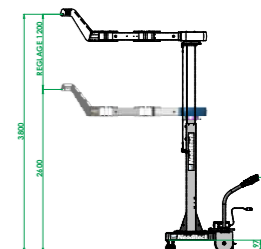
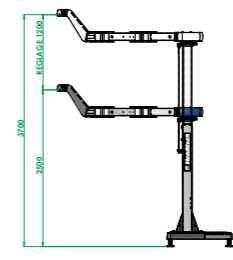
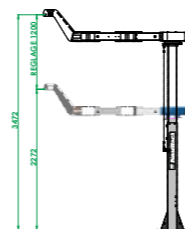
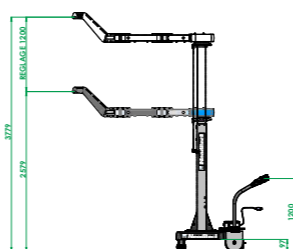
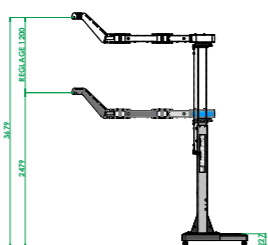
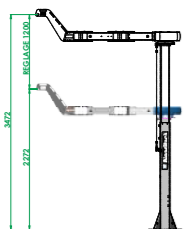
SOCLE À PIEDS

SOCLE MOBILE

À SPITTER

SOCLE À PIEDS

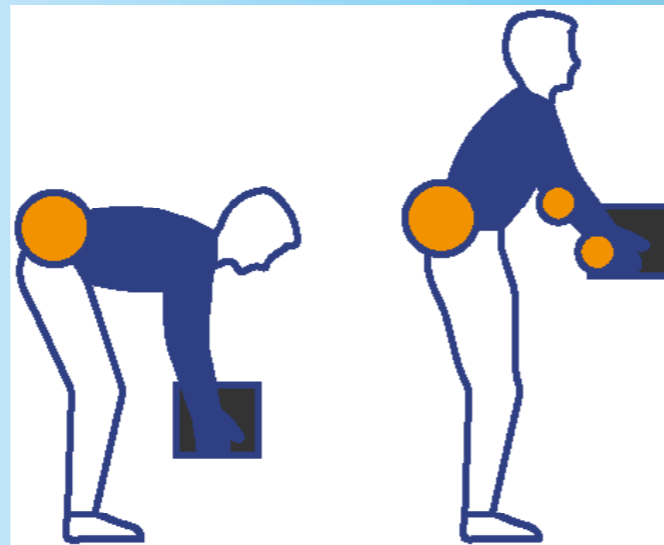
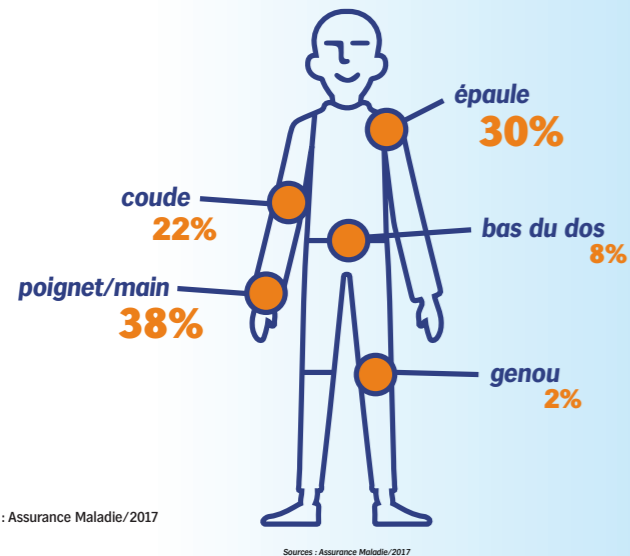
SOCLE MOBILE



LES TMS : troubles musculo-squelettiques

Les Troubles Musculo-squelettiques (TMS) sont des pathologies des tissus mous = muscles, tendons et nerfs. L'activité professionnelle peut jouer un rôle dans leur origine, leur maintien ou leur aggravation.

LES POINTS SENSIBLES



CONSÉQUENCES SALARIÉS / ENTREPRISE

Les impacts sont exponentiels.



Source : CARSAT

COÛTS DIRECTS

Maladies professionnelles

Syndrome du canal carpien	11 000 €
Lombalgie	52 000 €
Épaule enraidie	80 000 €

Accidents du travail

Coût moyen d'un AT avec arrêt	3 000 €
Coût moyen d'un AT manutention avec arrêt	4 500 €

COÛTS INDIRECTS (= 3 à 5 fois le coût direct)

Pour l'entreprise

- Responsabilité du dirigeant
- Responsabilité civile
- Perte de production
- Remplacement
- Formation

Pour le salarié

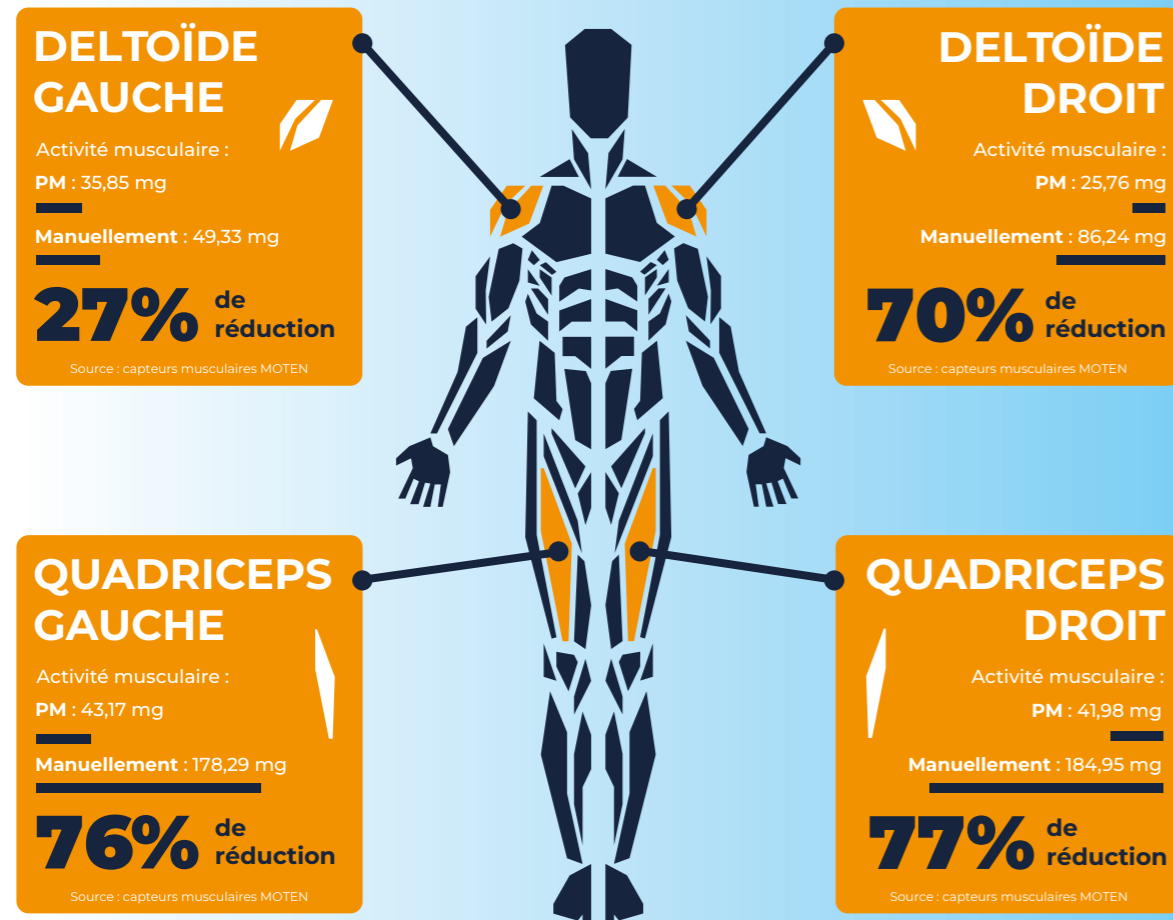
- Arrêt de travail
- Coûts médicaux (soins, frais hospitalisation, rééducation...)
- Perte de salaires
- Incapacité
- Retour à l'emploi

› **COÛT MOYEN : 21 000 €**

NOTRE IMPACT

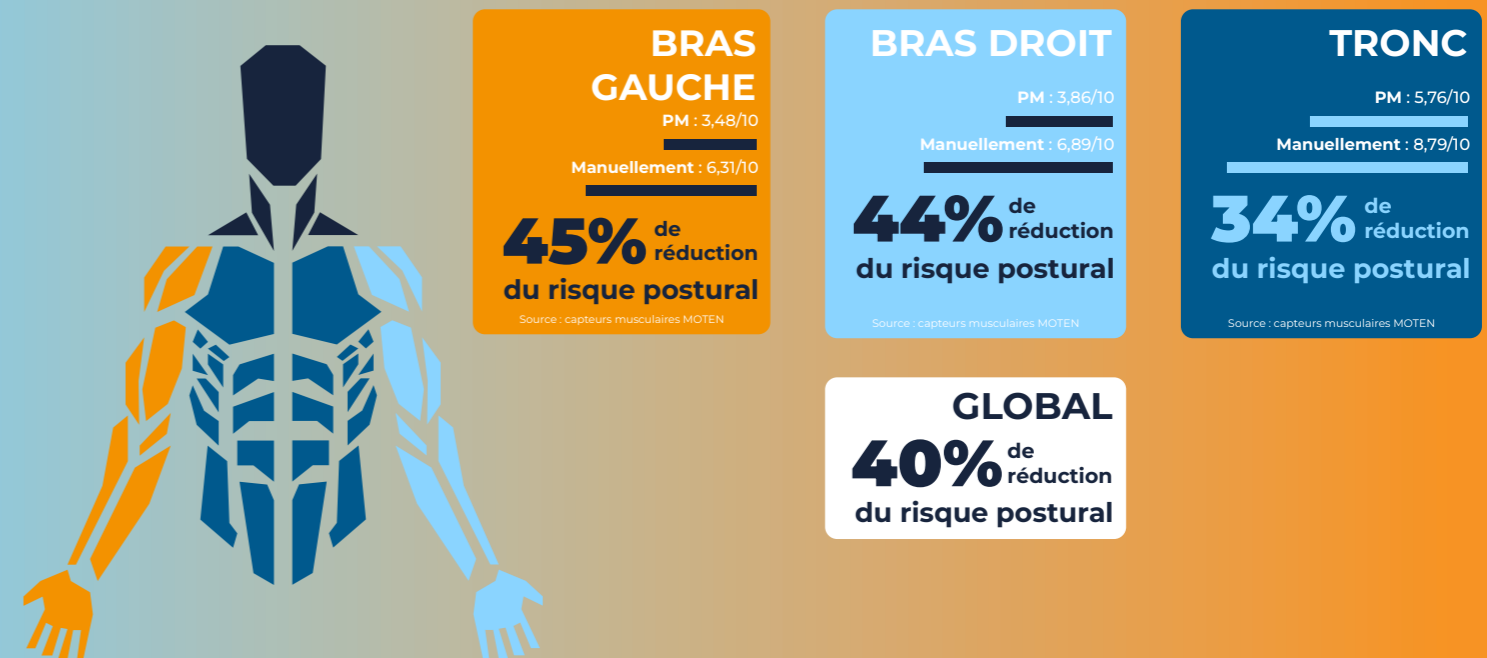
sur l'activité musculaire

Les capteurs déployés par MOTEN mesurent les mouvements et l'activité musculaire des opérateurs en situation de travail. **Pour cette simulation, un opérateur a manipulé des fûts de 30kg, sur 5 cycles de 5 répétitions, manuellement (opérateur gaucher) puis à l'aide de la PM.**



Le risque postural correspond à la mesure des postures dynamiques, inconfortables ou contre nature exigées par les manipulations.

Elles nécessitent de plus en plus d'efforts de la part des muscles, des tendons, des nerfs et des os, car les mouvements atteignent les limites de l'amplitude des mouvements **et peuvent donc entraîner des TMS dans le temps.**



Fabricant de manipulateurs cobotiques depuis plus de **15 ans**



Équipements ergonomiques
et mobiles



Prévention des TMS
& des AT



Un SAV à votre écoute
et disponible



Une large gamme adaptée
à toutes vos applications



Étude, conception, assemblage
et montage par nos soins



Produits fabriqués
en France (44)

SCARA

Gammes
50 & 100 kg



ERGO360°

Gamme
200 kg



PM

Gammes
70 & 100 kg



MAP

Gammes
50 & 100 kg



www.neoditech.com

Suivez-nous !



Z.A. des 4 Chemins
56 Rue de la Folle Blanche
44330 MOUZILLON - FRANCE
Tél. +33 (0)2 40 46 15 71
Email : info@neoditech.com