

Hersteller ergonomischer **Handhabungslösungen**



ergonomische
und mobile Geräte



Untersuchung, Konstruktion, Fertigung
und Montage bei uns im Haus



MSE-Prävention



ein Kundendienst, der immer
für Sie da ist



eine breite Palette, für alle
Anwendungen geeignet



Mobiler **Säulenschwenkran**



Manipulationsarm



Montagestand



Kommissionier-**Manipulator**



Baureihen
70/100 kg



Baureihen
50/100 kg



Baureihen
100/150/200 kg



Baureihen
50/100 kg

B17 Kommunikation: 02 40 89 78 74 - 20/06/80 - 08/2020 - Nr. der Ausgabe: BR0SCH-ARM-OK7/2019. Abbildungen unverbindlich. - Trotz eingehender Sorgfalt und Kontrolle sind Fehler nicht ausgeschlossen, wofür der Verfasser nicht haftet.



Baureihen 70/100 kg

www.neoditech.de

Folgen Sie uns!   

NEODITECH S.A.S.
Zweigniederlassung Deutschland
Ludwig-Ganghofer-Straße 40,
83624 Otterfing - DEUTSCHLAND
+49 8024 / 9796001
info@neoditech.com



Mobiler **Säulenschwenkran**

Mobiler Säulenschwenkkran

Die Vorteile

ergonomisch

mobil

ohne Anstrengung
für den/die Benutzer*in

kompatibel mit
zahlreichen Greifern

einfache Anwendung

reibungslose Bewegungen

mehrere mobile Sockel
möglich: durch Gabelstapler
oder auf selbstfahrendem
Elektrotraktor

Ausführung 3 Gelenkglieder,
2 Doppel-Drehzapfen
neu: Schwanenhals



70 kg

100 kg

Produkte

PM1400 - MOBIL

- Radius 2 m
- Höhe zwischen 2300 und 3500 mm einstellbar
- Tragfähigkeit 70 kg in 2 m
- 3 Gelenkglieder, 2 Drehzapfen
- auf mobilem Sockel mit selbstfahrendem Elektrotraktor



PM1401 - AUF FÜßEN

- Radius 2 m
- Höhe zwischen 2165 und 3365 mm einstellbar
- Tragfähigkeit 70 kg in 2 m
- 3 Gelenkglieder, 2 Drehzapfen
- auf mobilem Sockel mit Füßen



PM1405 - MOBIL

- Radius 2 m
- Höhe zwischen 2300 und 3500 mm einstellbar
- Tragfähigkeit 100 kg in 2 m
- 3 Gelenkglieder, 2 Drehzapfen
- auf mobilem Sockel mit selbstfahrendem Elektrotraktor



PM1406 - AUF FÜßEN

- Radius 2 m
- Höhe zwischen 2165 und 3365 mm einstellbar
- Tragfähigkeit 100 kg in 2 m
- 3 Gelenkglieder, 2 Drehzapfen
- auf mobilem Sockel mit Füßen



Der mobile Säulenschwenkkran

ermöglicht ein sicheres Handeln von Säcken, Fässern, Paketen usw. mit einem maximalen Gewicht von 100 kg

Dank seiner Gelenkglieder, die mit den gleichen doppelten Drehzapfen wie bei dem SCARA-Arm verbunden sind, können sehr flüssige Bewegungen ausgeführt werden, selbst unter Belastung

DaderSäulenschwenkkranmit zahlreichen Greifwerkzeugen (Schlauchheber, Kettenzüge ...) kompatibel ist, ist er vielfältig und ausbaufähig und kann auf sichere Art und Weise auf die unterschiedlichste Hubproblematik in der Industrie eingehen, um zur Reduzierung von Muskel-Skelett-Erkrankungen beizutragen.

Durch seinen mobilen Sockel auf selbstfahrendem Elektrorad bietet er eine außergewöhnliche Handlichkeit, selbst auf engem Raum.

SCHALLSCHUTZGEHÄUSE AUF SOCKEL

- für VACULEX-Vakuumturbine
- zur Montage auf einem mobilen Sockel

FC0496



Funktionen

KABELAUFROLLER

220 V

- Kabelaufroller 220 V, Länge 10 m

FC0508



KABELAUFROLLER

380 V

- Kabelaufroller 380 V, dreiphasig, Länge 10 m

FC0494



VERLÄNGERTER RADIUS

2,7 M 50 KG

- verlängerter Radius 4 Gelenkglieder, 3 Drehzapfen
- Tragfähigkeit 50 kg auf 267 mm
- für Säulenschwenkkran PM1400 / PM1401

FC0495



VERLÄNGERTER RADIUS

2,7 M 70 KG

- verlängerter Radius 4 Gelenkglieder, 3 Drehzapfen
- Tragfähigkeit 70 kg auf 2670 mm
- für Säulenschwenkkran PM1405 / PM1406

FC0520



TAFELTRÄGER AUF SOCKEL

- Werkstückträger auf mobilem Sockel fixiert
- für Säulenschwenkkran PM1400 / PM1405

FC0500



DRUCKLUFT-SCHLAUCHAUFROLLER

- Länge 12 m

FC0527



OUT019

mechanischer Auswucher 25 kg



OUT020

mechanischer Auswucher 50 kg



OUT069

Kettenzug 220 V, 100 kg mit Griff



OUT070

Kettenzug 220 V, 60 kg mit Gehäuse



OUT078

Kettenzug 220 V, 100 kg mit Gehäuse



OUT066

Vakuumhebe-Werkzeug auf Batterie, Platten, 100 kg



OUT011

manueller Magnetheber Mehrfachposition, angehängt, 50 kg



OUT034

Magnetheber 50 kg 2500 N



OUT013

Schlauchheber VACULEX



OUT017

Magnetheber 50 kg 1500 N



OUT071

elektrische Zange 90 kg



OUT072

elektrische Zange 90 kg auf Batterie



OUT074

elektrische Zange 90 kg Hochgeschwindigkeit



OUT075

elektrische Zange 90 kg - auf Batterie Hochgeschwindigkeit



Werkzeuge

OUT018

mechanischer Auswucher 10 kg



OUT012

Kettenzug 220 V, 60 kg mit Griff



OUT065

Vakuumhebe-Werkzeug Tafel 100 kg



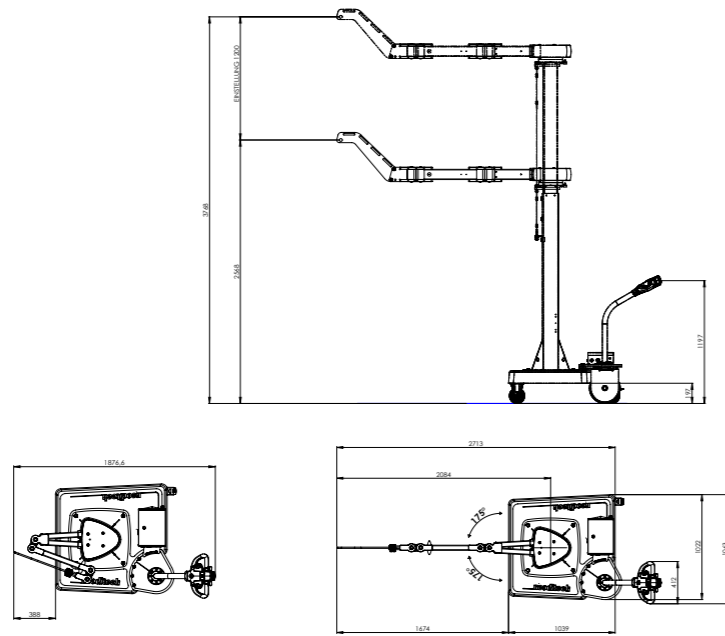
OUT073

Kettenzug 24 V, 100 kg auf Batterie

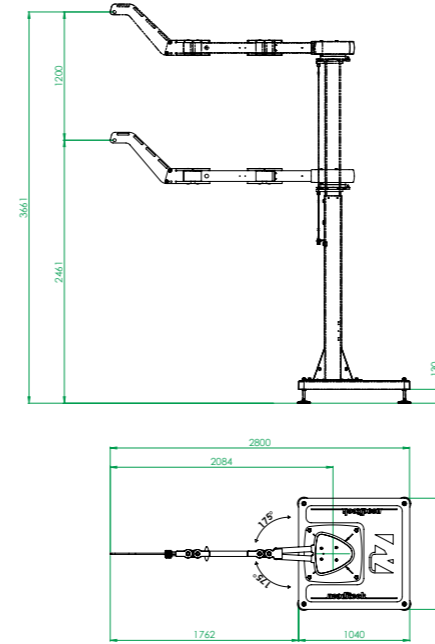


PM1400

Technische Daten Baureihe 70 kg

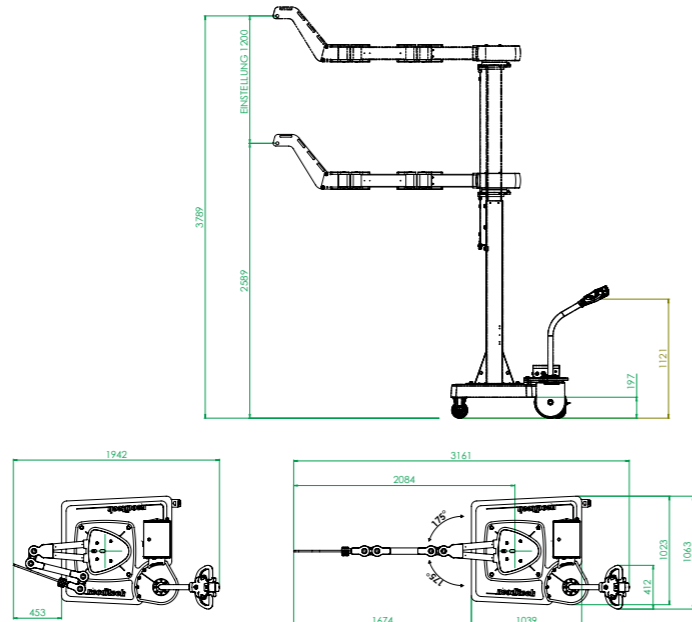


PM1401

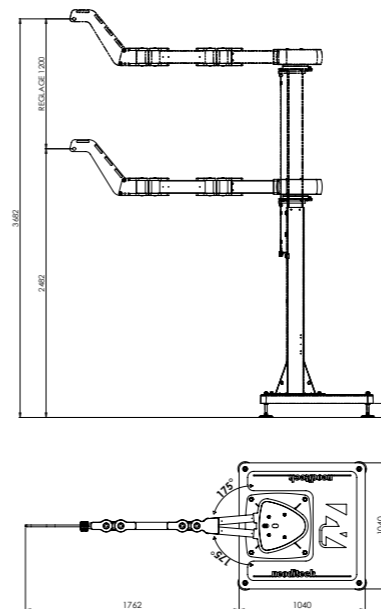


PM1405

Technische Daten Baureihe 100 kg



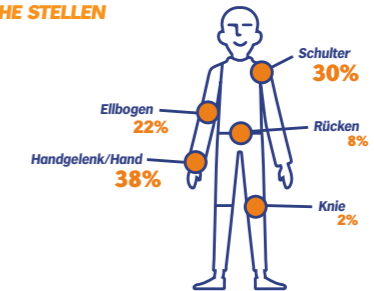
PM1406



MSE: Muskel-Skelett-Erkrankungen

Muskel-Skelett-Erkrankungen sind Erkrankungen der weichen Gewebe: Muskeln, Sehnen und Nerven. Die Berufstätigkeit kann zu ihrem Entstehen, ihrem Fortbestehen oder ihrer Verschlechterung beitragen.

EMPFINDLICHE STELLEN



Quelle: CARSAT 2017

DIREKTE KOSTEN

Berufskrankheiten

Karpaltunnel-Syndrom	11 000 €
Hexenschuss	52 000 €
Steife Schulter	80 000 €

Arbeitsunfälle

durchschnittliche Kosten eines Arbeitsunfalls mit Ausfall	3 000 €
durchschnittliche Kosten eines Arbeitsunfalls wegen Handhabung mit Ausfall	4 500 €

INDIREKTE KOSTEN (= 3 bis 5 Mal die DIREKTEN Kosten)

Für das Unternehmen

- Haftung der Leitung
- Zivilhaftung
- Produktionsverlust
- Neubesetzung der Stelle
- Schulungen

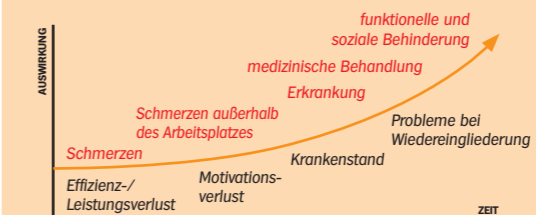
Für den*die Arbeitnehmer*in

- Arbeitsausfall
- Kosten für ärztliche Behandlung (Pflege, Krankenhausaufenthalt, Rehabilitation...)
- Verdienstaufschlag
- Arbeitsunfähigkeit
- Rückkehr zum Arbeitsmarkt

➤ **DURCHSCHNITTLICHE KOSTEN: 21 000 €**

AUSWIRKUNGEN AUF ARBEITNEHMER*IN/UNTERNEHMEN

Die Auswirkungen steigen exponentiell.



Quelle: CARSAT

Schemata und MSE