





## Fabricant de manipulateurs cobotiques depuis plus de **15 ans**

 Équipements ergonomiques  
et mobiles

 Prévention des TMS  
& des AT

 Un SAV à votre écoute  
et disponible

 Une large gamme adaptée  
à toutes vos applications

 Étude, conception, assemblage  
et montage par nos soins

 Produits fabriqués  
en France (44)

**SCARA**

Gammes  
50 & 100 kg



**ERGO360°**

Gammes  
100, 150 & 200 kg



**PM**

Gammes  
70 & 100 kg



**MAP**

Gammes  
50 & 100 kg



NEODITECH : 02 40 46 15 71 - 01/2022 - Photos non contractuelles - Toutes erreurs ou omissions ne sauraient tenir pour responsable l'auteur malgré soins et contrôle.



**Gammes 100, 150 & 200 kg**

**ERGO360°**  
Poste de montage

[www.neoditech.com](http://www.neoditech.com)

Suivez-nous !   

Z.A. des 4 Chemins  
56 Rue de la Folle Blanche  
44330 MOUZILLON - FRANCE  
Tél. +33 (0)2 40 46 15 71  
Email : [info@neoditech.com](mailto:info@neoditech.com)

# Neoditech ERGO360°

Poste de montage

## Les atouts

mobilité

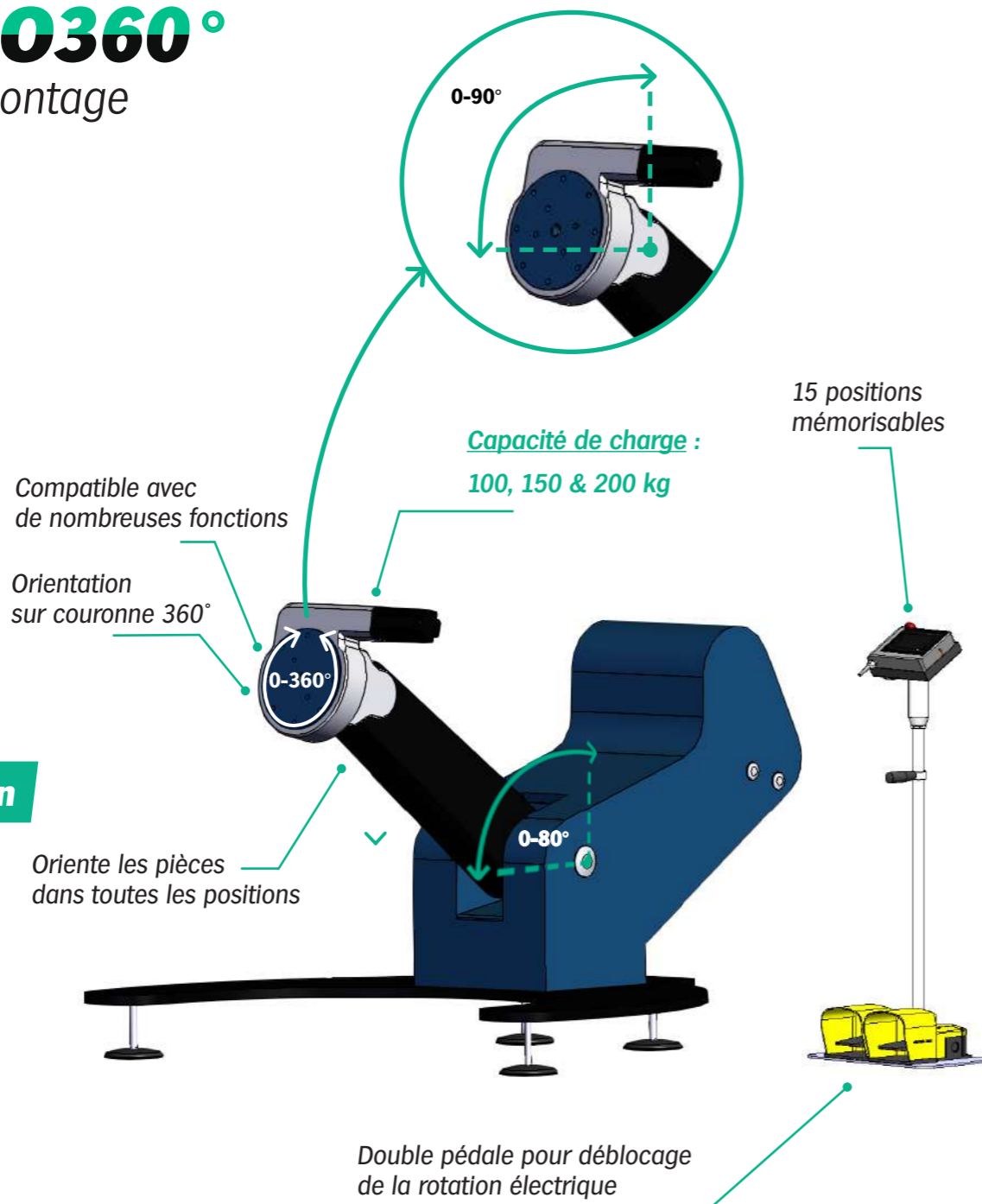
sans effort pour l'utilisateur

ergonomique

facilite le contrôle et le montage

simplicité d'utilisation

autonomie



Allant jusqu'à 200 kg, nos postes de montage offrent des possibilités d'orientation sous de multiples angles : la pièce monte, descend, pivote, bascule...

Sa position s'adapte aux besoins et à la morphologie de l'utilisateur, et non l'inverse. Nous favorisons ainsi un meilleur niveau d'ergonomie et de confort pour les opérateurs. Les actionneurs électriques du poste de montage ERGO360° permettent des mouvements très souples. Il est commandé à l'aide d'un écran tactile, avec plusieurs positions mémorisables. Les applications en milieu industriel sont nombreuses : montage et assemblage de composants, câblage électrique, ébavurage de pièces... Comme tous les produits de la gamme NEODITECH, le poste de montage ERGO360° est mobile.

## Produits

PE0501

100 kg



PE0502

150 kg



PE0503

200 kg





Manipulation d'électroménager

## Gammes 100, 150 & 200 kg

### FC0542

Changement rapide outil mandrin  
Partie mobile



### FC0519

Changement rapide outil  
Partie mobile



### FC0533

Changement rapide outil  
Partie fixe avec capteur de sécurité



### FC0540

Changement rapide outil fixe mandrin



### FC0541

Changement rapide outil fixe mandrin  
Avec détection



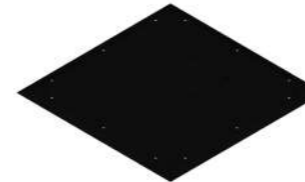
### FC0537

Socle demi-lune sur roulettes



### FC0538

Plaque de stabilité  
À spitter ou non



### FC0517

Réhausse 150 à 500mm  
À fixer sur socle ou au sol



### FC0510

Commande déportée pour déblocage de la rotation manuelle



### FC0534

Rotation manuelle  
Avec doigt d'indexage



## Fonctions

### FC0518

Changement rapide outil  
Partie fixe



### FC0536

Socle demi-lune sur pieds rotulés



### FC0509

Réhausse standard 300mm  
À fixer sur socle ou au sol



### FC0511

Rotation électrique

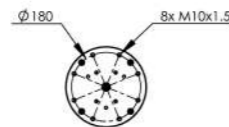
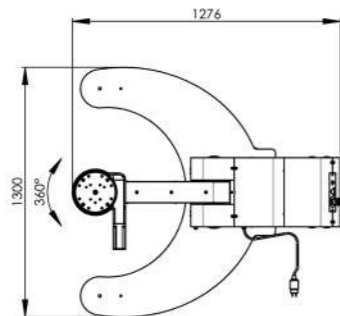
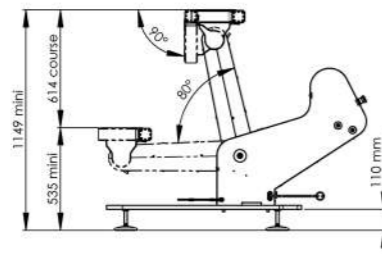


### FC0521

Commande déportée pour déblocage de la rotation électrique



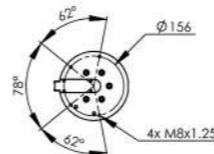
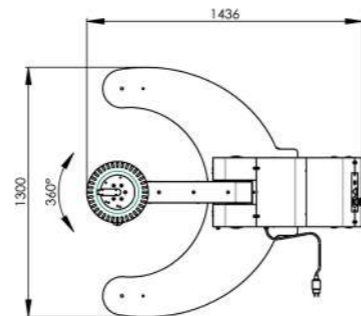
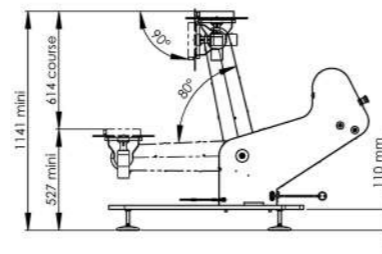
## Rotation électrique



Références	PE0501/502/503
Charge maxi admissible (avec outillage)	100/150/200 kg
Vitesse montée/descente	35 mm/s
Vitesse de basculement	5°/s
Couple maxi admissible au poignet	390 Nm
Puissance	500 W
3 positions programmables par utilisateur (5 maxi)	
Poids	de 200 à 400 kg

Modèle breveté

## Rotation manuelle



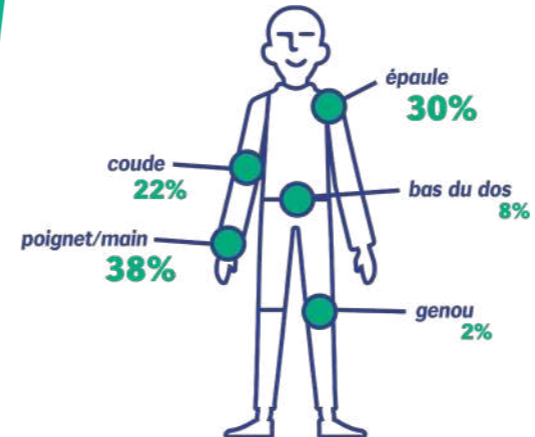
- Orientation de la pièce sous tous les angles via une interface de commande tactile
- Souplesse des mouvements grâce aux actionneurs électriques
- Socle en demi-lune pour un accès optimisé à la pièce
- Plusieurs positions mémorisables pour une utilisation confortable et rapide
- Mobile et compact

# Schémas & TMS

## LES TMS : troubles musculo-squelettiques

Les Troubles Musculo-squelettiques (TMS) sont des pathologies des tissus mous = muscles, tendons et nerfs. L'activité professionnelle peut jouer un rôle dans leur origine, leur maintien ou leur aggravation.

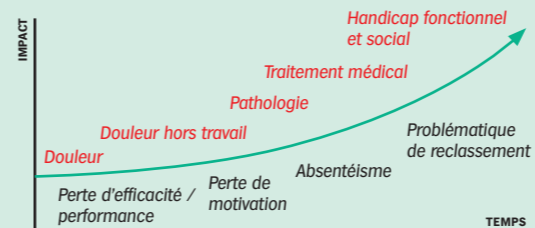
### LES POINTS SENSIBLES



Source : Assurance Maladie/2017

### CONSÉQUENCES SALARIÉS / ENTREPRISE

Les impacts sont exponentiels.



Source : CARSAT

### COÛTS DIRECTS

#### Maladies professionnelles

Syndrome du canal carpien	11 000 €
Lombalgie	52 000 €
Épaule enraidie	80 000 €

#### Accidents du travail

Coût moyen d'un AT avec arrêt	3 000 €
Coût moyen d'un AT manutention avec arrêt	4 500 €

### COÛTS INDIRECTS (= 3 à 5 fois le coût direct)

#### Pour l'entreprise

- Responsabilité du dirigeant
- Responsabilité civile
- Perte de production
- Remplacement
- Formation

#### Pour le salarié

- Arrêt de travail
- Coûts médicaux (soins, frais hospitalisation, rééducation...)
- Perte de salaire
- Incapacité
- Retour à l'emploi

› **COÛT MOYEN : 21 000 €**