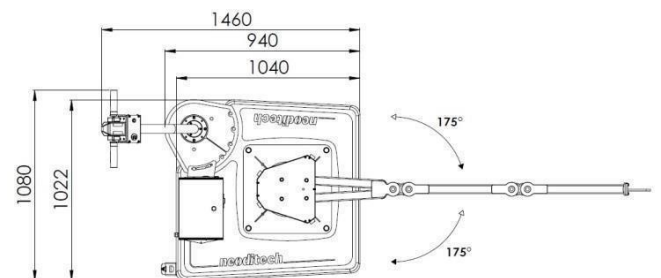
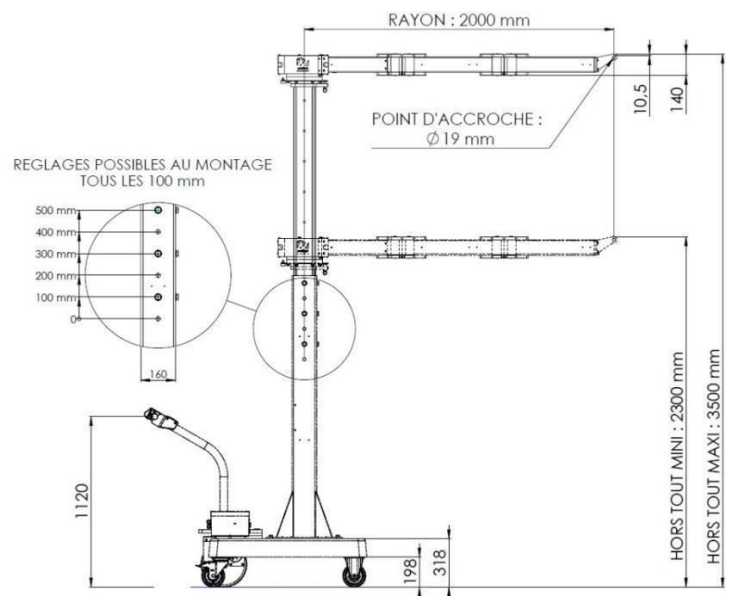


Potence de manipulation mobile 70 kg - Réf. PM1400

Pour quelles utilisations ?

- La manipulation de charges jusqu'à 70 kg, sur plusieurs stations de travail, sans génie civil
- Les opérations de dépalettisation, chargement de machines, maintenance...
- L'accrochage de palan, tube de levage, équilibreur...



Caractéristiques techniques

Nombre d'axes : 5

Version : 3 brins, 2 pivots

Rayon d'action : 2 m

Capacité de charge à 2 m : 70 kg (incluant le préhenseur)

Course verticale évolutive selon préhenseur

Orientation sur couronne : 350°

Axes horizontaux manuels fluides

Hauteur : de 2 300 mm à 3 500 mm (ajustable au montage)

Poids de la potence : 780 kg

Socle mobile sur roue électrique autonome

Guidon avec tête de timon et sécurité anti-écrasement

Commande AV/AR - Orientation guidon : 270°

Pour des déplacements sur sols plats, sans obstacles ni dénivelés

En option : 4 brins, 3 pivots / rayon 2 670 mm / CMU 50 kg

Fabrication française 

Autonomie en énergie

Données fournies à titre indicatif, variables selon l'usage et l'application

8 h d'autonomie en utilisation continue

Temps de recharge : 2 h sur prise 230 V

Durée de vie des batteries : 3 600 cycles de charge

Batteries plomb - 2 x 12 V - 10Ah - Avec sécurité anti décharge profonde

Le biberonnage des batteries est impératif pour maintenir un niveau d'énergie élevé et augmenter leur durée de vie. Ne jamais dépasser les 80 % d'énergie consommée